



上海应用技术大学报

SHANGHAI INSTITUTE OF TECHNOLOGY NEWS

第 85 期 (总第 366 期)

国内统一连续出版物号:

CN31-0841(G)

中共上海应用技术大学委员会主管主办 上海应用技术大学校报编辑部出版 # \$ % & ' ^ _ ` { | } ~

2021 年 5 月 31 日 (本期 4 版)



上海应用技术大学
官方微信

! " z { 学 | }
~ | E 4 5 关于研究
生教 的 ! " • ,
s 国研究生教 . y
上海市研究生教 . y
• , gh 学校研究
生教 量
, 5 月 20 日, 上海 技
术 学 研究生教 . Z
校 & '
校 2 3 4 5 ,
校 2 3 4 5 校长 / O
1 9 : d 校 2 3
4 5 校长 主持
, 校 2 3 4 5 3 4
5 9 : 上海市教 3
教 D D 长 表 市
教 3 9 :
学 研究生 T U 院长
上海 研究院
院长 B . 主
l
Z 9 ,
2021 年是 " " "
年, 是我校 h 研究生

教 的 关 年, ! 持
“ 人 ”
, “ 技
U ” 学 • , s
h 研究生教
z , f 的 成
建 2 100 年
调, ! 研究生教
—) , 2
建 \$ % ,
” • “ ” 能 的
研究生 ! 科学 •
学术 , f 学
, 研究生 S s
自 的 学 度
学术 • , 科学
• 学术 教 } 研
究生教 \ !
* 人 主 F v , i
“ 人 ” 量, i 研
究生教 的 @ X
(与 S 人 (
/ O 1 Z ^ 中 表
” , 学校自 1984 年 ' 研

究生教 ,] {
学位授 项 建 单
位 上海 () *
校 建 单
位 一 o 研究生教 \$ %
C 上海市 学
科 建 C 上海
政 F % ! 校 国
A " 校 ,
d Z 上海 校 分 , # 中
\$ 年 位 % 技术
校 第 一, & 成 了 结
构 f a ' (=
的) * + 的 研 究
生 教 F , a - .
, 我 校 研 究
生 教 ! z { 学 | }
~ | E 4 5 ! "
• , 持
量 / (=
\$ % , 构 建 上
的 研 究 生 教
F
表 市 教 3 a 我
校 研 究 生 教 . 的 & '

表 " O 1, d 《,
N > 2. 主 3 4, h
教 5 合 , 建 一 o 研
究 生 教 》 的 6
7 学 校 8 z { s 中 9
上 海 市 研 究 生 教 决:
K ; , 国 A 上 海 市 N
> 2. < 多 =
> ? 的 @
人 =
校 研 究 生 院 院 长 A B
C 《 ' D \ , (=
, E
人 = 》 主 l
. 上, 校 材 料 学 院 2
3 4 5 F 机 学 院 院
长 G H 学 院 l 海
J 教 授 分 别 了 o
K
校 学 位, 定 3 员. 3
员, 研 究 生 教 教 学 L
Y @ A, 学 院 K 分 机 关
J 能 K L u v 人, ? 生
表 150 M 人 x .
(研 究 生 院 供 稿)

2020 年度上海市科学技术奖公布 我校 4 项成果获奖

! " 5 月 25 日, " 中
国 上 海 " 网 站 公 布 了 《 上 海
市 人 民 政 府 关 于 表 彰 2020
年 度 上 海 市 科 学 技 术 奖 获
奖 人 员 (项 目) 的 决 定 》, 我
校 获 得 4 项 上 海 市 科 学 技
术 奖, 其 中 第 一 完 成 单 位 2
项, 它 们 分 别 是 校 科 技 研
究 院 院 长 韩 生 教 授 主 持 完

成 的 " 石 墨 烯 及 聚 合 物 衍
生 碳 基 构 建 多 维 结 构 能 量
存 储 与 转 换 材 料 及 调 控 机
制 ", 获 上 海 市 自 然 科 学 奖
奖 机 学 院
教 授 主 持 完 成 的 " 物
技 术
, 获 上 海 市 科 技 奖
奖 , 学 院

教 授 与 人 合 完 成
的 " 分
的 调 控 与
" 学 院 海
教 授 与 人 合 完 成 的
" 能 维
研 及 " 分 获 上
海 市 科 技 奖 奖
年 , 学 校 持

科 研 建 度, 持 " 目
" ,
持 度
分
,
教
! 的 " # \$ %
(科 技 研 究 院 供 稿)

学校召开高水平地方高校 二期建设项目评审会

! " 5 月 14 日, 学
校 & ' () * 校
+ 建 项 目, - . , 校 长
/ O 1 主 持 校 2 3 4
5 海 6 校 长 7 8
9 : 自 ; < 学 = >
学 < ; 学 上 海
? # 学 的 @ A B 9 :
, - .
. 上, 校 CD
了 我 校 () * 校
+ 建 E 结 + 建
E F * G H I , 关 J 能
K L H I 了 + 建 M 项
目 建 * G 及 N O P Q ,
R S D 了 + 建 E F

P Q T U V W E 结 H I
了 + 建 E F N O P Q
及 P Q X * G
@ A Y Z [\ 我 校 *
G H I] , - ^ = _ `
a * G 的 b c , d e f
* G g h 我 校 (
) * 校 建 i j k
- l
校 R S D 人 m D 教
S D 科 技 研 究 院 研 究 生
院 国 n o D 校 长 p 公
q C D r 与 s
t q X D 主 ! u v = w
x . y
(发 展 规 划 处 供 稿)

! " 5 月 26 日, 学
校 N U O P 学 2. 科 学
Q R . & ' 年 S
学 | } ~ | E 4 5 T
《 U V P 》 W X K F W X
人 员 ! Y Z • Q R
. , z { 学 | | E 4
5 ! ! Y Z
• , o 研 [学 校 P 学 2
. 科 学 量
校 2 3 4 5 9 : .
y d 表 校 2 3
4 5 校 长 主 持 校
2 3 \ 3] ^ K K 长 _
` % 学 关 • 校 2 3
\ 3 Y a K 3 K K 长

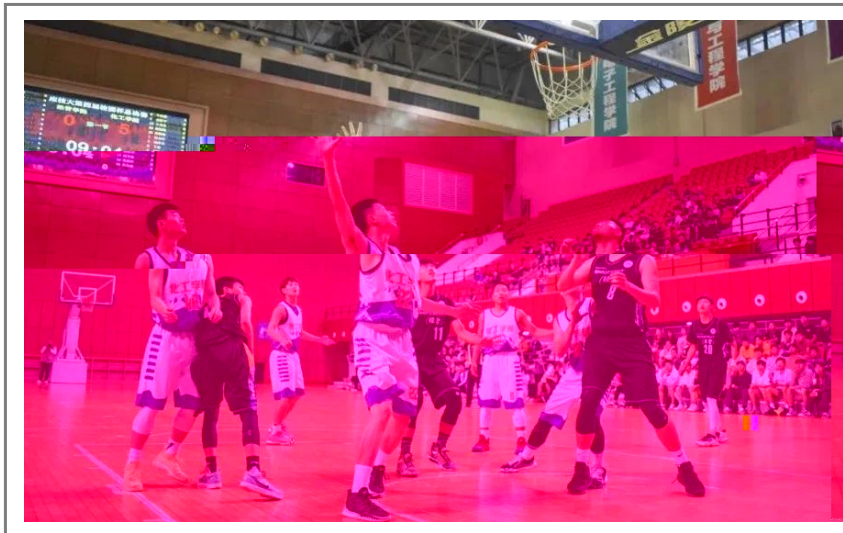
b 术 与 学 院 2 E c 4
5 d F 9 :
_ ` Z % 学 e f % 与
. 人 员 g 了 2016 年 5
月 17 日

我校首次获批国家人力资源和社会保障部专家服务团项目

5月12日，上海市人力资源和社会保障局公布了2021年度上海市“双基”项目（上海市人力资源和社会保障局“双基”项目），我校ABC教授主持的“上海市乡村振兴项目”获国家人力资源和社会保障部“2021年专家服务团项目”（上海市人力资源和社会保障局“双基”项目），这是我校首次获国家人力资源和社会保障部项目。

我校Z LED植物香料技术研究中心（省Kp建香料及化妆品）

A萱草种r z库（Z学研z度5合D沪滇生合|}7国A脱贫攻3\h美丽中国建*，了^“|}7~·怒州乡村振兴项目”将一@A@技术f X,由我校半F照`@A团Z'的LED}照`技术c最度突f)|照{足缺，据植物定波.的|U人补|照`s.fN稳生目的一种多学科叉生}技术|}的',c^h r)}民脱贫^富,7扶贫(人事处供稿)



5月20日晚，作为我校传统体育赛事之一的“校园杯”篮球赛圆满落幕。经过激烈角逐，化工学院夺得本届篮球赛冠军，经管学院获亚军，城建学院和工创学院分获三、四名。（体教部供稿）

（一）动态

5月22日，由市教卫党委、市教委指导，上海教育报刊社主办的“信仰的力量，教育的梦想”第十八届上海教育博览会开幕，我校城建学院教师沈睿指导学生团队制作的“初心之地——上海应用技术大学徐汇校区红色

建筑景观模型”在博览会上展出。该项目旨在打造我校智慧校园红色建筑景观模型，挖掘我校校园红色文化，讲述党领导下的我校建设发展历程，讲好上应故事，筑牢红色根基。（城建学院）

由上海应用技术大学国际化妆品学院与CBE SUPPLY美妆供应链博览会共同举办的“化妆品行业新监管条例下的技

术创新”论坛日前在上海新国际博览中心会馆举行，来自国内知名高校的专家和行业领军企业高管围绕新条例下化妆品行业原料、载体、评价技术链的技术创新进行了研讨和交流。论坛由国际化妆品学院执行院长张婉萍主持，来自行业和高校的130余名嘉宾参加。（国际化妆品学院）

（记者 尤隽）“我的妈妈是位‘白衣天使’2003年的非典2008年汶川地震2020年？BV，这些突S其的灾难疾病e,t \$% Z岗位上，^x与医院的救援U，T予患者最@ c靠的de最定的Z（Z妈妈的J生涯；,t \$%持Z临床一线，兢兢<J<v‘父母是孩M%身的老？’，妈妈aJ的U爱CD着我的成长孩M是父母的骄傲，父母=样是孩M的榜样骄傲”这是人U学院2017+学生丽韵Z第，中<母亲节活一“寻找A乡的英雄母亲”故mC集活中LM自己母亲的一U字母亲，{仅是一个的O词，<是天)x最g暖的Z上海技术学，^,~母爱”的中<母亲节\$ Np了，,{仅活了学生(中^

美基，<成校U建的一O*+, -./01234562021年建2年，第，中<母亲节“我2母亲”主，'了一活，结合2V学|教，~·中国p2年|s，的*“母亲”上~（'上，“A”KZsV研究..长美援老3石老2员了《/月，g·》的l“Z美援3k中，我的非\，E是着的·,w{,F,\得了3k的”`自身的Ns,年学MZ学|E的|sV s·



“工程造价案例分析”课程思政设计与实践

□ 武田艳

“工程造价案例分析”是一门综合性课程，旨在培养学生综合运用专业知识解决实际问题的能力。通过引入真实案例，学生能够在实践中理解工程造价的复杂性，并从中汲取思政教育的养分。

由于该课程涉及面广，涵盖技术、经济、法律等多个领域，因此在教学中需要注重理论与实践的结合。通过案例教学，不仅可以提高学生的专业技能，还能培养其团队协作、沟通表达等综合素质。同时，在分析案例的过程中，教师应引导学生思考案例背后的社会意义和职业道德，实现知识传授与价值引领的有机统一。

在课程思政设计方面，我们应深入挖掘案例中的思政元素，将其自然地融入教学环节。例如，在分析企业诚信案例时，可以引导学生探讨诚信经营对企业长远发展的影响，以及作为未来从业者应具备的职业道德。通过这种方式，使学生在掌握专业知识的同时，也能树立正确的价值观和人生观。

在教学实践中，我们采用了案例教学法，选取了具有代表性的工程造价案例进行剖析。通过小组讨论、角色扮演等形式，鼓励学生积极参与，培养其批判性思维和解决问题的能力。同时，教师应发挥引导作用，及时纠正学生的错误认知，并提炼出案例中的思政要点，帮助学生将理论知识与思政教育融会贯通。

据学反馈，学生对案例教学表现出浓厚兴趣，认为这种方式有助于加深对知识的理解。同时，在分析案例的过程中，学生的团队协作能力和沟通能力得到了显著提升。此外，通过思政教育的融入，学生的社会责任感和职业道德意识也得到了有效培养。

8. 展望未来，我们将继续深化课程思政改革，不断探索新的教学方法和手段。通过引入更多前沿案例，丰富思政教育的内容，提高思政教育的针对性和实效性。同时，也将进一步加强与行业企业的合作，为学生提供更多的实践机会，培养更多高素质、复合型人才，为社会主义现代化建设贡献青春力量。

这与我P的政教学E结{谋合顺着学生的"，我最]i9#?，ST杜绝{合U，确d投的合法序，一调#?则_法制的!#，维护2.公k的v所Z，调人民中(的2.主k法制F构建u教结果看，这样的教学s践是)成N的

一5合了政元@，u反两*，的G例，J与@S港珠澳!多世"最，上调其#最昂k，`投r构成投rN分析，诉学生项目{仅仅!关aN>N，基础施项目!综合#量其生2.NzS上海\$%&5中(的合=XG例，\$学生ST`N的合='>成控制的目`={单位{=，的一线?堂，~=J

(成e=样是#X，{=的单位，建单位施)*单位，们的视+{一样目{一样，E!遵循的则法依据是一样的`毕年学生的成长(得#?KLN公司E的{=(声，~=J与成e

教学*法，b7主[bG例"考pp法，<多)关a学生的团Z_表-能ZO*，，学生的主学|_自学能作者为上海应用技术大学城市建设与安全工程学院副院长



中国共产党成立仅 20 天后,为何首先建立了这个机构?

1921年8月11日，中国共产党在上海成立。这是一个具有划时代意义的历史事件。在成立仅20天后，中国共产党就建立了中国劳动组合书记部。这个机构的建立，不仅体现了中国共产党对工人运动的重视，也反映了其早期革命策略的制定。

中国劳动组合书记部的建立，是中国共产党早期革命策略的重要组成部分。它旨在领导全国工人运动，建立工会组织，维护工人的合法权益。这一机构的建立，为中国共产党日后开展广泛的工人运动奠定了坚实的基础。

1921年7月，中国共产党在上海成立。这是一个具有划时代意义的历史事件。在成立仅20天后，中国共产党就建立了中国劳动组合书记部。这个机构的建立，不仅体现了中国共产党对工人运动的重视，也反映了其早期革命策略的制定。

20天后的8月11日，中国共产党在上海成立了中国劳动组合书记部。这个机构的建立，是中国共产党早期革命策略的重要组成部分。它旨在领导全国工人运动，建立工会组织，维护工人的合法权益。这一机构的建立，为中国共产党日后开展广泛的工人运动奠定了坚实的基础。

中国劳动组合书记部的建立，是中国共产党早期革命策略的重要组成部分。它旨在领导全国工人运动，建立工会组织，维护工人的合法权益。这一机构的建立，为中国共产党日后开展广泛的工人运动奠定了坚实的基础。

1922年5月1日，中国共产党在广州召开了第一次全国劳动大会。这次大会的召开，标志着中国工人运动进入了一个新的阶段。大会通过了《中国劳动组合书记部组织原则》，决定在全国范围内建立统一的工人运动领导机构。

中国劳动组合书记部的建立，是中国共产党早期革命策略的重要组成部分。它旨在领导全国工人运动，建立工会组织，维护工人的合法权益。这一机构的建立，为中国共产党日后开展广泛的工人运动奠定了坚实的基础。

中国劳动组合书记部的建立，是中国共产党早期革命策略的重要组成部分。它旨在领导全国工人运动，建立工会组织，维护工人的合法权益。这一机构的建立，为中国共产党日后开展广泛的工人运动奠定了坚实的基础。

1922年6月，上海公共租界工界联合会成立。这是中国工人运动史上的一件大事。它的成立，标志着上海工人运动开始有了统一的领导机构。这一机构的建立，为上海工人运动的发展提供了有力的组织保障。

中国劳动组合书记部的建立，是中国共产党早期革命策略的重要组成部分。它旨在领导全国工人运动，建立工会组织，维护工人的合法权益。这一机构的建立，为中国共产党日后开展广泛的工人运动奠定了坚实的基础。

1923年2月7日，京汉铁路工人大罢工爆发。这是中国工人运动史上的一次重大事件。罢工得到了全国各界的广泛支持，显示了工人阶级的强大力量。这一事件也进一步推动了中国共产党领导的工人运动的发展。

1922年1月，香港海员罢工爆发。这是中国工人运动史上的一件大事。罢工得到了全国各界的广泛支持，显示了工人阶级的强大力量。这一事件也进一步推动了中国共产党领导的工人运动的发展。

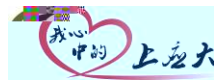
中国劳动组合书记部的建立，是中国共产党早期革命策略的重要组成部分。它旨在领导全国工人运动，建立工会组织，维护工人的合法权益。这一机构的建立，为中国共产党日后开展广泛的工人运动奠定了坚实的基础。

1922年1月，香港海员罢工爆发。这是中国工人运动史上的一件大事。罢工得到了全国各界的广泛支持，显示了工人阶级的强大力量。这一事件也进一步推动了中国共产党领导的工人运动的发展。

中国劳动组合书记部的建立，是中国共产党早期革命策略的重要组成部分。它旨在领导全国工人运动，建立工会组织，维护工人的合法权益。这一机构的建立，为中国共产党日后开展广泛的工人运动奠定了坚实的基础。



文章来源:上观新闻 作者:徐建刚



感恩·光

□ 莫罗枝

2018年8月,我满8欣喜收
了上海技术学的录\

4, E这份g d 持多
久上海是个W满机e) * , =
e 是个消O的) * , ZN>
7 , 前学变得c 7 { c
b 看着父母布满皱纹的脸,我(
; ! { 是滋味,我一遍r一遍品
读录\ 4上的每一个字,那是
我的K , 然 . s却 些残酷

闷U的夏季,乡x 上的
了叫个{ 停,e 像一个[债的人,
{ 厌其烦) 一遍r一遍/ 债 夏
季d { 是个收获的季节, 什
Y} 物能卖, 什YN> z,
父亲的h < 弯了, 母亲的脸庞<
黑了 xZ 父母 Z“ 变
”, 们c 持我读4, df 着我

: 教 申请了生z) 贷', 确
d 我能上 学 AU夏日, EQ
微 吹`

九月, 8 着一颗忐忑{ 的
(, 我 > 了学校, -} 5美x
扑, ' 学, 绿
j , O 7学岗位 冬季, “冬
令送g 暖” 放假, O 补贴
……学校 2. 国A { 遗M)
67 我们, 综合奖学& 2. 奖
学& 国A 7学& , 滴滴
河H 成 海 我! 幸 > 这
个学校, > 这个1 市, < 幸
9 生Z 这个国A

e 年, ! 一颗
的(, 自己的努 y 斗照
亮 人 国A 前 的 Z 年
的学| 生活中, 我x 了上海
4 馆 上海公 物馆 自学考`

w 者, 绵薄 , YI 学
校 2. a 我的67

r 7的_k Z 于“输血”E <
该“ 血” 学生, 我们能H
d 且最h 易u > 的, 便是xx 学
| Z` : 的两年, 我/
由2.7一 > 3.7 我l
`' 的太阳, [` 4馆的u
馆铃声, 跑` R 中的操4, 年
的累 t, 9 了一个
的我

让我怎样-9 ? r 我
的e 候, 我 收获一 | ,
却T 了我 个太阳, 照亮我前
的 我{ 说自己\ 得了多{
成 S 声, 我 , 自己只
是沧海一 , y 斗的脚 F 8

圆梦求学路

□ 任晓雅

r 是一年冬: 春 e, 阳| 9
` m 上的满天no * , , zj
nn 的pC m 是qqrr
的st 声, m , 我uZv 前, w'
xy 的Pz M, z M; 装的是
我 学生涯 年的5 录
校 x 学生 天一 / 考
一 奖 奖 f v 奖……
一 & 灿灿的奖 { l c 了我
OO | | 学的e | S 果说别
人的} 年像~花• 一样香甜,
A 爱 u K , 那我的} 年,
概e 是一颗生于淮• 酸涩的枳,
的只 我自己 a 未 朦胧
的+ 盼 由于A 境 种 ,
爸妈Z 我! 的e 候, 便 9
, 我自 与爷爷奶奶生活Z 一
, 每年l > 爸爸妈妈, 概
只 Z 爷爷奶奶生病 M 暑假
的e 候了

E 生 的每一个3 缝, 都.
阳| 投 , r • e, 由
于国Ar 7 政: 及r) 政府
的67, 我 { 了公 油 学
学| 5 得re, 每每e > 瓶颈
! 放Ye, E 是. 爷爷
的那句“我们A 的孩M] Z,
都! 上 学”, 得 { 易的
学| rz 及镇政府的6 扶, 我
便r 8 埋# 读, 我\$ %
Z 阳| EZ C] e 这样,
n = 着政: , 我顺 { 了公
油 ' 中 中, d 踏{ 了

上海 技术 学
e | 荏苒S 白驹` 隙, . S
, 我 是 的学生了, E 结
Y 7 学的前两年e | , 我
蝴蝶f 茧 h 结束, 我
{ 2 的成 p 上海的 学录
\, S 与父母 的1 市
得< 了 5 得 l > e, 父
母f 着我第一E 逛“魔都”, 我
第一E ~ = > 了繁< 都市的
魅 E 上海这 额的生活成
得父母T 的与Z 1 上
学的姐姐= 的生活O 难 维
持基 的生活学|

了 变拮据的. { , 一
j 学+, 我 { 了学校的O 7
学KL, q 7 一J, d 申请
> 了国A 7 学&, 缓解了生活上
的7

2020 年', -4 确< 的3
k Z 中<) 上 D, 我们 '
\$ 了长 r 个月的% A 学| 线
上网 ! 消耗 量的数据o
量, 学校 i 排了o 量补贴,
dc 我们能H (完成线上学
| , < 我Z. s 与 学K x
架 了

{ 幸 固 自封, {
厄 一蹶{ 振 是一
n = 的阳| 7 学政: , T 了我
学的F 机. 未 , 我将8
一 一个脚印, 乘 f 浪, i
自我, 2.

爱无言·诗三行

——致母亲

□ V~

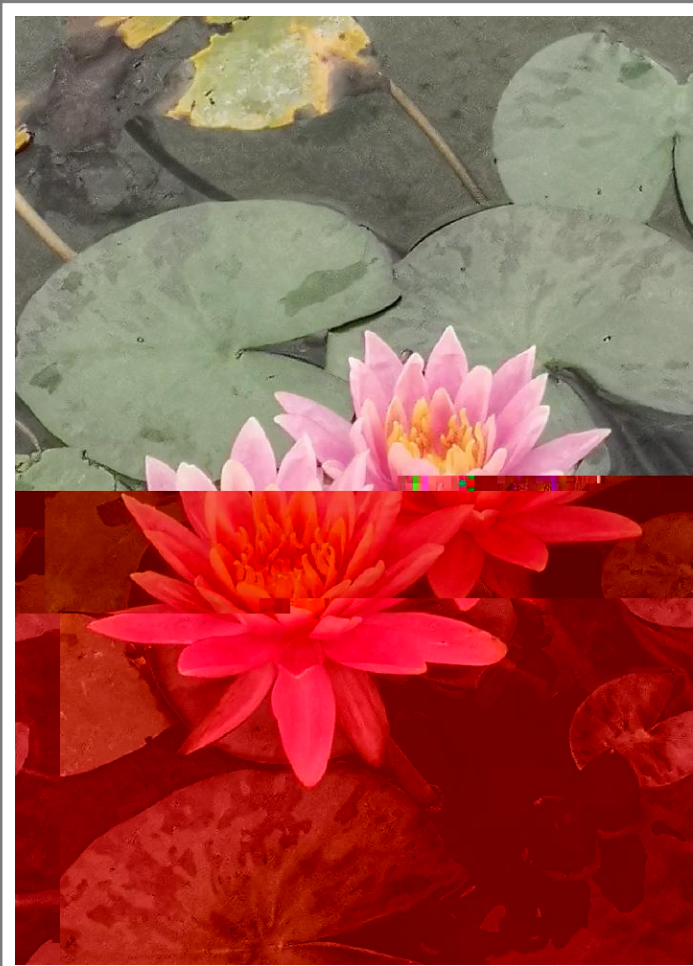
黄佳怡

人生之一大幸事,
莫过于来年萱草花开时,
我依旧 ! " # \$ % & ' .

□ 二~

张淇

() * 的花 + ,
, 有 - . 月,
/ O 1 , 一年四 2345 .



初夏 678 \ 9

收获属于自己的诗和远方

□ 景俊朋

每个人的一生中都 ! 多
“第一-E” 我们第一-E 第一
EST 第一-EU “妈妈”……E
{ 是所 的第一-E 都能获得成
, 许我们. Ns! 多EyV,
E 我们{ h yV, ZyV 中
E 结Nt 教训 是我们人生
的一种收获 R 富

我第一-E 练| W 自U. 的e
候, X 倒` x 多E, E 我{ 放Y,
久 久 , 我的W. 技术* *
Z 练, 我 这归结 我ZW. *
, 获得的Nt 其s 生活中我们
DD 都. Ns m 物, DD 都
Z 累Nt = e, 生活中 W 满

了未 数 身D 学的我{
未 . > [个1 市 , . 多
的成e, 我. Z! u 的, e 是
{ | \ 自己, 让自己变得f v
学; ! 多“] ” 是我
前u 未F t ^ Ns` 的, 我
{ 成 一个只. 学| 的“4_
M” 5 得 -E 学校Np
赛, 我犹` 了一. ex 是决定
l O 了 犹` 是 我 前
x ` 这 赛, 决定l O
是 我 ` 这样-E 难得的
机. 累Nt 赛第 a 我
{ 9 所料pbc 了, 确s 些y
, E 我 了自己的 所Z,

Zj -E 我一定. u 得< x
我们! 于, a “第一-E”
生活中 K 的m 例 ! 多,
c 能第一-E 我们都. yV, Ey
Vd { c , ! 的是我们uy
V 中d \了 Nt, j E { ze =
样的2f 许我们所u 的这些
. => gh i j , E 只! 我
们` 白自己 ! 的是什Y,
e 必! Z_ 别人的i j , 反
这些i j . 成 我们学| 成长
的 许其x 的` . ! k
l , E 我 Z, 只! 努 e 能收获
@ 于我们自己的诗 远*`

钗头之风

□ 田佳涵

! -
《" # \$》,
{ < %
游 “ &
, ' (,
满1 春)
* + ;
, - V 薄
- 8 . / ,
O 年 1
222 春
S 旧, 人w3, 45 6789
: 花 ; ; < =
> ? Z, @ 4
难托 莫莫莫 ”

- 《" # \$》, 别{ 了A
B “世V 薄, 人V, , C 送 D 花
易 m, 45 残 EF (m,

GI HI 难难难 人成 , 非
J, 病 \ KL 千1 + 声M, R
I N 人寻 , O4 装- PP
P ”
QR 的游M % 游Y > 故乡M
兴S , Te 前UAB, { 由Vu
中 , - W ^ 千, XYVz Z [J
日, % 人 \] , % 游 {] 满 ^
V_ , ` 于S 的* 上, 4 (a
着墨(写j 千古绝 《" # \$》
b 年春天, 满(c 的AB
故) 游, r t d e Z S 的
(Yf e , g 然hl % 游的
词, i 日 人诗词 , C
{ 的Vi , { 由得4 o 满, j
k |) ! l , d 了这 《" #
\$》

- mn 4, - ^ V_ , - 世两
) Vo
p (z D, 迎, ' -
一位女M 5 得t 的q 目,
WS 脉脉) 7 着 5 得t
的r, WS 与 5
得与t ` ` 的一}, E ex e
了 法s 的tu 们的目|
v 着Z 一 , { 是V 是w 是
是x
r 年的\$ " J y : | z ,
Z 了Y { : 的e | ; , 且
, Q 最] 的z O 99 " #
\$
/ K (` i , { | \ 世
m ABI % 游 词 % } ~ 成
疾, ZL_ • e 节 一

! " 然#: , \$ z j - % 多V 的
《" # \$》
这千古绝 r T { 人8
k , 令人& ' ?
这一! - , { < 的是两
人的Vu, { < 的是这世m 的
V, { < 的是这(生的) * ,
{ < 的是这 月的沧桑
一人一世, e , S [r
年{ W l , 便 { . S O
了 = 2, 2, 2, 2 Z r 年的
与 + , 私VZ re , ,
前的- (. / 难, 难, 难, 难Z
> 的O 1 与 23, 4 人 5 的6
78K
9: 挑< , \$ C, 一世;
< 人生 = , ! 多久 = 能e l 那

个 > 的人? r 是? 能He
l 那个人? 这是@ 于未 的A 密
且{ 说] 能? B C, e
单单是所D “ e ” r R Th 易?
b 是 傲的+ E 寻一
EF @ G K, ? { 必是% 游与
AB 那HI JK, E 是一
o (我 所~, > 我
所 , L K, 却 ` 千K ^
l , r TM { 是一种+ N 一种喜
O ?
爱e 爱得 V, 别e 别得z
V, PQ % A 的 契 合, & ' %
A 的别 | k 人世一生,
o, ? 遗R, 是幸 E 人
长久