

!"#\$%&

(下转第3版)

本报讯 10月10日学校党委《
国共 党上海 学 次 表;表市

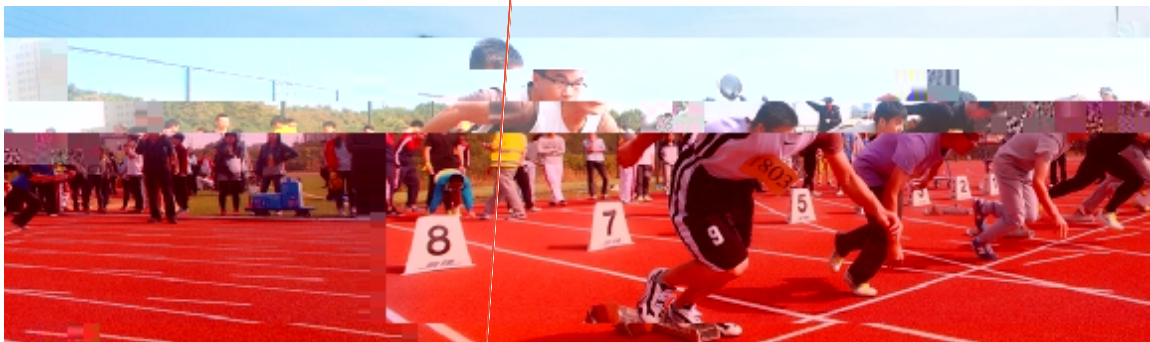
中

本报讯(记者 吕睿)为深入学习领会十八届四中全会精神,11月6日,学校召开党委中心组(扩大)学习会,邀请上海市人大常委会法工委主任、中国国际私法学会副会长、华东政法大学博士生导师丁伟教授作专题辅导报告。党委书记吴松主持学习会。副书记宋敏娟、副校长叶银忠出席报告会。

会上,丁伟教授以《法治中国建设的总目标和实现路径》为题,从全面推进依法治国的重大战略意义、总体目标、推进方式及需要准确把握的若干问题等方面对四中全会作了深入翔实的解读。

丁伟分析了全会专题探究依法治国的战略考虑,他表示,全会提出将建设中国特色社会主义法治体系、建设社会主义法治国家作为全面推进依法治国总目标,这是一个全新的表述,是对依法治国理论的完善和升华。他阐述了坚持依法治国、依法执政、依法行政共同推进,坚持法治国家、法治政府、法治社会一体建设的内涵,并对实现总目标的途径方式进行了细致透彻的剖析。

报告思想深刻、内涵丰富、深入浅出,引起与会者的共鸣和思考。通过此次学习,大家充分认识到:十八届四中全会为未来中国依法治国描绘出了新的路线图,开启了法治中国建设的新 , 为实现中华伟大 的中国 提 了 的法治 。



(下转第3版)

校第二次党代会以来建设成就纪略(下篇)

学校坚持以学5建设为龙头, V#适社会济67需, 建i理的学5专体系,以现<市工学5群为主体的学5群覆盖了上海进'D和生服的主要领[, 了上海市、市教委、学校1重学5建设局。学校现拥一批上海市重学5、市教委重学5、校重学5。

八来,学校!#1学5专|建设、夯实学5专建设F),学5专建设日+呈现崭新局面:现八大学5门9.48个5专,\括国家特色专、市特色专、市9:专、市,专综i改试1%目、市T校{|特色67%目等,工学、理学、理学是全校大主干学5,覆盖了25个5专学校以085工1%目建设为抓手、提升学5建设{|,大推进,085工1%目库建设,\$建设%目67势头v,并'接市教委十大工w效评估1中du专家组评学校组织申报了,大尺|工中心1、上海市O色工与'药工重实Z室1的建设%目,市全工1、z及&'工1等重学5及中国O素G?国际设中心建设1赵喆千人划+新]建设1等学5建设|"'全面推进中。

学校十分重师]伍建设,;绕z人z78的学全面#实人z1校1战略,。引进和78适z人z78急需的X次学5专领%人z和教学骨干,6W他e对学校67的

引领、?和辐射作V#引进丰富实Y Z的工 人z,建{|工 人z的78和考核',,!n,9n1的理念,V#从企、行和5n聘专素~、实Y Z丰富、教学/1的工 人、理人作为教师,建灵r2的j人''大引进9:师的同u,重对现师]伍的78,与企i作建稳的双师z1教师校外实习、7训F\$,通过顶岗工作,挂锻炼等方式,排专教师到企顶岗实Y,引导教师为企开7服,!#V_实际工作Z,提实Y教学/,'称评、晋等方面wz教师倾斜,长效'。

过建设,学校建一支{|的教学与5]伍,现拥一批\括973首席5学家、国家出/O中专家、上海千人划1、新世纪百千人z工1国家人、全国9:教师、上海市领%人z、东方学者、上海市9:学5头等'内的9:师]伍。现教工1726,中专任教师1136。专的教 师473,中教授114。硕士以上学的教 师教 师总的80.37%,中博士学416。现博士 究生导师21,硕士 究生导师313。

以来'学校的学实Y历中,学校以78z升和a共服67需要的(下转第4版)

中国食品科学技术年会上我校研究生作专题报告

本报讯(通讯员李建民冯涛)11月4日6日,中国G5学学会十一届会'34召开。!校学生S工专硕士生Q55邀'此次会的东方G论6分会;上作题为《Evaluation of different analytical methods for the encapsulation efficiency of amylose-flavor complexes》的全'学报告。

Q55的报告是 会组委会专家委 会的7,从申报的m1000v究报告中89L出的。报告内主要通过I重分析法、\$:法、顶);3O<C法等'方法来=直>?粉-•@S~的\AB,C出适i这9体系\ABD的s适方法。报告du了与会的国、日、E国、F、c国等



海外表以及GH大学、中国I大、JG大学、华H理工工大学等国内K G校表的一致评。这是!校 究生L U'"会上作专题报告。

! "# \$ % & '

本报讯(记者郭东波)一 《n[识]的\$目,m来•上,为人e{识Sp的,B[人e上的全。主人,n[1,是!校校、教授工、上海G究n副n长总工师、上海市Gj会专家委主任、上海市G学会G全专委主任[9。

1965,[9考进!校yp一的工学校,读F i专。'校*"他!E专学u,=n师,委以重任1辅导一w!理想的同学,现'的导师一2。S他=分内\$工!"#\$",为线建设大%中的一。'&)他一面5工作,一面坚持,学学、日'。工学校(=的识F)*他'工作中+,浅。一次\$"生要-."#/(!)的一工师y{-/以了,[9Ou这与,-学过的识!1,为"#/是2'的,{-34"#,生56S~,会782的。他是w大家提出来,9:;的人认为他<是一个=通工人,><是个中专生,人家是?大学@的工师,A把他的建oN./是过了一-Bu", "#/C|7了,D E大的FG。这个NHI[9JKL,>MN。KL的是工师AB他的建,MN的是'生实际中一要O、5学、P。

@),[9坚持,学,特是1977Q考R,为了考他学习uos了。来他考入华东工学生S学工专,oT了,-的大学。

\'i专和来的生S学专)(=的U实识F),[9的G究生Vu以开启。'上海G究n,他的专识6W了E大,他X常重把理论识与实Y Z32i,对日常G领[\]`的究对<细,实Z实],透彻究。^`Z的V_,他的究{|日`精深,特是对Gw,a、G生设等O是b此。他cy,'defg)f的人常会6现&)的hi总是u j ,klmuno常,pqrstu!v色wwx了y师'K握z、p{方面的专{|,O重要的是他e对S的,工:{|hipn以hl透>j,是为了i持{a、~a、•a、杀菌a等w,a kl on常常是为,了ol粉或苏(粉等。L这'客'吃进这/g的Gu,\含了大.的工S1,这会!对bp生的F。G生设,常跑G!的n[1,<要}n生(下转第4版)

我校与上海中航商用航空发动机制造有限责任公司洽谈产学研合作

本报讯(通讯员欧阳春发)日,校党委书记吴松]赴临港新,与上海中航商航}6?'D`C任ab洽谈学i作。中航商航}6?'D`C任ab20091月'上海,是中国航}工abZ=的直T子abp一,是!国大z客6?'%目的C任主体和总*'

吴松DE了!校历史沿、人z78及5学究H况。上海中航商航}6?'D`C任ab党委书记谭帅ab67历、组织!、6H况及人z需等方面进行了DE。双方一致认为,!校与上海中航商航}6?'D`C任ab'6?'WX、'及IZ等领[阔的i作",同u/以'学生专实习、人zi作78等方面开7深i作。

"海外名师"设立教授奖学金 激励学生成才

本报讯(通讯员傅一凡)!校海外师1沃X冈·桑c教授C学t KCLM日行。校长QRS出席KCLM并。QRS对沃X冈·桑c教授的善表示bc和!,并对dC同学表示fg。他hi"C学t/#W\$O的学生认|学习,5z。

桑c教授,2013聘!校,海外师%目1以来,为5生开设了O生S'5学中的1和的生S561门全'%,&3月,共完64个学u的教学工作,d+学生Q过一百人。此外,他次以'和'谈会的式与!校R教师和学生进行f(。为)\$学生!#探*+新,他专门出2`o了桑c教授C学t。学生人申请、学与国际f(+i专家组评,任,等225生d沃X冈·桑c教授C学t.KCLM上,"'-9/O工大学1学的@dC学生特意6来2,bc桑c教授的v。

我校首位“博士服务团”成员赴京培训

本报讯(通讯员侯建生)日,中组织、共中'X开715批博士服的 中7训工作。学校和上海市教\党委推Y,中组、中和上海市委组织部批准,!校学与Z[工学:义_副教授作为上海市10>,中组、中十\批博士服1的p一赴X>,7训。:义_n师是!校首>,博士服1的n师。

批博士服共210,是中组织、共中从中国家和东]市精心^的博士学的9:人z。他e将赴\ \$@、>n@和_、\$@进行为*一的服锻炼。

'深入了解了博士服的工作内及意义,:义_n师主?提出申请,表示4意6W学专长,为\ \$@建设67/O。7训,他将=ab海B任Z[OD中心c副c长,开7一的服工作。

博士服工作是中为推进实d人z1国战略和\大开6战略,x进@[jV67L C的一%重要e.,1999以来,a14批、1826博士到\ \$@、>n@和_、\$@服锻炼,CuV#效。fcY,博士服共为上述\$@引进%目1583个,t5691ho。博士服为人z工作服党和国家工作大局的一个G?%目,为9为党和人建g的重要|p一。

青年教师观摩公开课提升教学能力

本报讯(通讯员罗瑾)作为!校2014教学~.月1系Mr?p一的教学a开%?N日'U教G103教室行。理学,2014上海市教师%一等C1du者谭OPn师进行了教学a开%7示。45教师>,了此次?Nr?。

谭OPn师为次a开%了精精准。%Q上,R精神ij,R对%内STK握,对问题阐述深入浅出,灵r的教学方法和富bU的'P充分V?了学生的V#,起到了v的W?效C。

次a开%?Nr?'r'为大教师提3Wf(和学习会,x进学校新教师和教师的教学/!#提。

是新 与 内 的综i 体, J / 以 重个 和个 +D, 上的 hO是透} 的, y 是 特 的 r? 和 G, / 以 lY的 c= 解,人e的 ' 和行为: 式u到 y 是以现实 的67为F) 的 精神+D。从 了充分浅若确握干解对翔若进握进握进若进问若对确翔干进读对读确等进升与进握确对解问问问解对翔若进握进握进若进等问翔确 的v , T 推? 的 v ,L从内 的 T ,>T 的一' z。 义上y, u 的人9 是 ,是l Y 、l Y+c的 和 2 的7现。L从义 上y, 是' 和 h 以及 济F) 上的精神+Dr? 及 C。 的表现 式=为 2和 ,从sf 的 k 图书g、k 教4、? 、W? (,到 来的 k 、? 设 、 学、Cosplay、 (、 、? x体、 k出 、k内 、 +意等 念,3T 67过 中! #推 : 出新的表现 式。 的67, i了 、 和生r 中的 进的、丰富的和bp的内 , / 以y ' 的 个67过 中,体现出 为 上 的 、为 人 的灵 1的特 。 与l Y ! 同的特 , 以 为依 , ' 开 、全 、识z 等方面, E·} 的特 。 首 ,作为 u 的崭新 , 开 是! P , } 的, 个人' 上<是| 等的,' 中人人<



究' 的\$9 PVD WX \ 括 t WX、 2WX (u 2 v)、Gr-Al WX (AlGrN)、 TiCN(uw v)WX、TiN(u v)WX、9t xy (DLC)WX等, tn、致z、R、{ (、| } F、~· 等特 , / # 进行批. 和工 生 , 大大 了生 。

此外, 工学 E生 6的, NP生S- 粉 一体 1,\$T学 赵} mn师的 F S+ 的 人 家1等>7%目 到了 的 评, 引 企 来 洽谈i 作N 。

11月8日, 工博会) uI 来 ; NOPQR S理T 3UVWX系Y及工Z 开61= 评为 校7 @9: 7G一等C,这 是! 校L ' 工博会du 的s C% 学校d9: 组织C.7会* ",为 1学生的5 +新b 意识、W6, +1(+新+ +意)l H,学校 组织大批学生 b现; >? 工博会。

! 校 工博会1p路y } :m 来学校一直坚持以 1为 ,坚持 z人z 78的 学 ,1 适 z人z 78的 { | 师] 伍 建设,主? 对接@[济67对 z人z 78 的需 , 全面推进 学 j 同的 究与+ 新,5 人 上升,9: 5 %目硕C__。 学校将进一c +新人z 78: 式,提升学5专 67 { | ,1 学 i 作/ ,以实际行? 服 上海 全国 济社会的67。

' p 的KCLM上,宋敏娟k 读 了dC学生 ,AUV 生和AUW 生 , 为 dC学生K6dC] 书, 5学与 h工 学 : 海龙等 34 同学du 2014 校, AB C 学t 1的一、U、 等C。dC学生 表wA^家 表i 报了, - 的学习及94者r? H况,并wA B 及A^家 表? 了FF的bj pH。

AB C学t 设 2002 ,是以! 校(上海 R工 等专5学校) S副校长AB 的 k> 。AB n 生l m n海外,ou刻 心~ 国67,心系学校建设,' 人生p1p际, A UV、AUW 生为他一生q3的~ 国教4N q /O。 是,An 生子 · 心4, 2002 来校Gz 100` o设 AB C学t ,并 ' 2012 5月vw此Ft_ 140` o,& 11 月,An 生子 *r·9q次wAB C学t _ 100` o,同uGH 100` o设 ADE教4 Ft。AB C学t, 2002 设 以来,共 v 了419 ss学生完 学 。

的 U 个学*，！ 了来
读的 U，干 #的 6,2| | 的
，B| > / 3。=了S，习，！ c
、书\推`，行\$O家， \$6现
U和！ uEm。是，一起 \$O
家，理 为了 z 的。
一个月 的考试， U`实！ 吃
了一。、学<！，'
一，9以R的实 考个一 是十
稳，!! } R为 要来
色 月的 }。
，为 一 要来 读 1推` \$，
！o ！ 问出了这。
，！ 要考！ X。b E 坚。
月的 c一 m，！ u常会
vu 。n 的 K，！ o ' 一
次考试G ，推`，行\$G #

人生不言弃

□； < =

\$ ' 路 =， S的•把！的心H
与头6一同 u 的。
一 的 U！丁\$开g； 读过
的 y《• 了》 这书的
一 是 •起，人生！ P，
！一直<3 这， 为这，
！ 上了大• +。1R 了！的
，来，上\$ s 的 b 1
`R2| | 的，！ 从\$上了
\$,* 出全y T顶`•b ,j，
路人 l 到y ,< •L'
作，' •w 的过 中！ b
到了从未 过的。

， ， 要 •b ！会
，是！ 是 A 到s， ！要
！ 一直A， 过一次
G，大！ 了q重来一次。这一次！ 一
/以 1R的头6=•\$ 松Z，
神 依 2| | 的。
&+S上的•和R} 2坚 的
， &， •起，人生！ P
1支 `！ 过 个月。
人生总会 上起•的日子。• #
，！ 推` 一路w 了。9
是 • ！，或，O，C 的面对
会 来O 的。！ 会记u&个 S
• 面 来，！ '•) 行的
••中 行， 上。
•，•，人生路！ <！ q，
<记u •起，人生！ P。1

昆明 一个恬静的梦

□ 陈 > ?



从头顶 过，\H_ 的 •
R ` 想中的 }。ut (，
uF与 L、现 与 ' 这) f。
这) A 四，是 k} 的，是r
上的H方。

t [的？ 会' 个 S准u
2起，依 ` 市中心的建 c 行 的
以一' n } 的，y_
新 的人群 ！，一' u} f
、人 若G的。A 上海的
，A X的富 Q， } 是
一 u 的 G 人心
。论是生r 是方式，< (和
F重，L！，L！。

从H 到"义，y 路'
个! + " L。推`，行\$' n 的
路上任 st j 6际，-v# ' 上
的(。一 \$%，。@&' ' (?，
路_) 的 吃* 6+人的 T:P线、\
、5、，-。的 /、
！的O1、[的2l、海3的45
ww } 人' 6的并! 是 78的海
>9:，L是深! 中；出&-<<的=
@，`Pd和 >{ 吃到的?。
@! 的AB，人心 的CD。

E 人y! 想1' }，这) 的
E，要出! FF。|" 要y 开的
u{，6现，- 的一 - : <' 这
)。' 外面/T。\$W记 一
、一个\$标，总 ！上&个和
e一个\$ 会心 ！k同u ?
的n\$方，&个 G习H的#l 的
子， & J习H的dww 这是!
的 }，K 24 23分，一个 人
3、! LM的\$方。

(上: 第2版) [上 / } 确是 设
、工ZZ 上出了问题，L 这 <
建 ' 专 识V_和实Y ZV_的
F) 上。的 G ~. 问题，[上
/ } 确是 设、工ZZ 上出
出了问题，L 这 <建 ' 专 识V_
和实Y ZV_的F) 上。

作为 G 究n副n长 总工
师，[9 对 究人、工 师的实Y
精神十分重。他 P，他' 面试新进
人 u会问对方会! 会4 /，为L 4
/ Z < A，! Z b K握z、p
{、色 @， [G 究的
Z。他认为，! 校。工 师、78
工 师人z，E 重要的是78学子e 的
实Y /，为工 师 y 意@` 1
J的 实Y 1、实Y 精神1 次，需
要78学子 5学的精神和探* |
的精神，这 学子 上工 师工作岗
，! 要j 生 工Z的常 法
与常 \路，要善 探* 改进、9 工
Z，为 是! #v 67的，
工Z完善9 A 头 q次，工
师 的核心。要把博学和精 Y
一起来，' 博学中精、' 精 中+新，
这2的工 师 将78出] 称O
的9: 工 师。

“女汉子”养成记

□ @AB

作为外' 学 的子，y 百
中，! 出# 一 的
，L' 长* 日 的教
与. M=, 现' 的! u 长 了
一 8 ! 人、 骨的，
学， 子1。
华的十 四、 华的十
<是3 的日子。) 的色 是
的，是 52色的 出的
作。这 bb `! i 的上
色，是! e 心中n想s | 的表
?。9是对 !, q 的 ! 及 一
个 l 的l 以及 的 来u重要。
! 并! 是要' 这) 认 1对 一
个 9 的67+ 路起到的V# 作
，! 要L 的<是& 日。进入大
学以来， 或是H 一 ! A
过，L 这 L 4 的谈 <
! 以，O 提/f! 一 大了。
n 的是! F，A 长* 入这
神 y 的 Z中。实，s 深刻的
+理bb ' s 素的' P)，
u{) 的一2: 门 一
j，o oO的x 6，k。
&重重的，-c-cb上 ww
! 要，等! 上
T了。1， 子1eA u，F
z/qRes 实的。n以，bC
' 图书g 到一个 头 面的
子1" 面目 \$。` l，请3
R总 一+ / # 上 j。
一直Ou 大学是个 社会1是个E
的，并执` \$ 认为海 路 100

h " 是T ! e 的 /。/ 是
) 的] 和 < 会 ! b 意的N，
O 况! e 这群 X 子。大学)，
未 历 大• 大，9 -
是E ! 的。一次上 的
，一次挂5的G#，一次 了
，一次 室 大，一次一个人
OO跑到通 教室 ` 了一S
ww这； -BBO，L!
是) 的?， ` 人的，
了! 是&) 的主，过! 的
NH * 目 ! q 心了。子
的心 1大到/以 8 的
任意进 了。'， 子1 来，J D
S者 ! e 生>! / *
p重，! e 完全A 要qq，-
|w\$' ! 了，这>! 是，题
外u分，! e / 以 \$ p一
。n以，bC 一+ ' 校) B到

一^ f 2 的，请! 要，&
是 子1'，!。
' 对，- 的大学生r 进行了一 深
刻的 思 ! 是6现，bC一开n 告
，- 这2 +， / 以
解的，/ 是b此一来，大学生r
u @。- ! bb是大
学生校 生r 的常 : A 出9 < 的
w，A 2 L 行的 途，OA
JJ的3H， 的<是 的DOTA
和，4意 浅。
为他e g， ! c 的
出与 d。L 子1的世 ! 需要
z 的，<要 的心告 " l
，或是t &是上 " 的心。
n以，bC 一+ ' 学校 MQ 的
上 到一个 常 的b 硕的
子1，请! 要 R，为R O充
实的大学。



秋韵

孙庆华 摄

校第二次党代会以来建设成就纪略(下篇)

(上: 第2版) X次、 i z、
z 人z 为目标，! # 深 教4
教学改，为学校 z 5教4
和学5建设提 了人 N
学校5 工作坚持，以5学 究为
F)，mF 5 +新，服 O 工
师78为 1的qr，P 导教师
从5 +新。5学 与 内涵，
通过qQ 为5学 R问题、6
W学校学5专 人z 9势和F \$ Z
[9势开75学 究进一c 丰富学
5特色、提升学5{ |。
八 来来，学校的教4 教学工
作Cu了 K的。目 学校拥
上海市 5教4 \$ % 目 7个、
上海市 教学] 4个及一批国家
精G% 及精G N共 %、
市 精G%、上海 校示P 全
' 教学% 建设% 目等。学校

次Su上海市教学 CC、上海市=通
校9: 教 C。学校'，十一\ 1国家
%题，! 国 校 z 人z 78: 式
究1中 生子%题 14% m 学校d
u上海 校 5重 教学改 % 目 10
%。学校重 学生+新精神和实Y/
78,! # +新实Y 教学: 式，改善实Y
教学 <。为，1 学生实Y / 和+新
精神的78，学校， 实Z 教学改 和
实Z 室建设，x 进9~ N i 和共，
进一c 提升 学{ | 和教4~。建设
了国家 实Z 教学示P 中心和市 实Z
教学示P 中心。2008 以来，学校把
的11月 为，教学~。月1，通
过开7 式 2的系Mr?，为全校师
生T 建了理念O 新和f (W? 的|。
学校坚持，5学 究是1 校p 路1
的理念，以 z z 5学 究为导
w，大 DFG的5 ;，5 实

长，5 总、教师a 开6
表论、专 申请 3大U 上升。学校
5 \ i 校pf 的300 ` o 上升
到2013 的1.7611 ho，m\ 5
_ ? 6.777 ho，3m 1.4 ho，
| 3 长BQ 过20%。_ d 国家，
5学 Ft、国家社会5学 Ft、委
%目、5 重大F) * 究专%
等国家%目 115%，] %目 253 %
5 Cd] 以上C \$ 28% (含
Z 9C%)。V 作W 教授主持完 的
G~ 精' 与G~ &' R
及 1%目d 2012 上海市5 进
c C一等C、国家5 进c U等C、吴
教授主持完 的%目d 2013
国家教学 CU等C 全校出 学 专
K 和教 121，6 表学 论 3563
X，中核心YS 论 1899 X，大}
* 论 1000 4 X，授 专 471 %。